

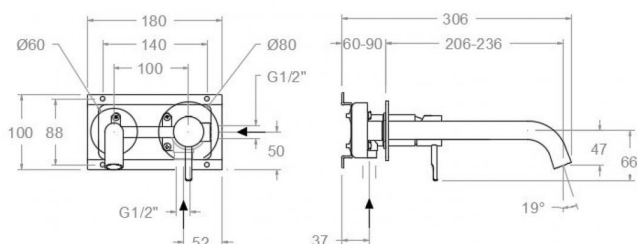
**392103 CROMO LAVABO EMPOTRADO 2 FLORONES CAÑO 24CM  
ODISEA S2  
392103**

<b>Colección:</b> Odisea	<b>Acabado:</b> Cromo	<b>Código:</b> 39A307431
<b>Ubicación:</b> Baño	<b>Categoría:</b> Lavabo	



### Características técnicas

- Cartucho cerámico Ø35 mm.
- Sistema de ahorro de agua S2 mediante la apertura de la manecilla en dos fases.
- Caudal a 3 bar: 12 l/min.
- Resistente al choque térmico y químico antilegionela.
- Garantía de 5 años en grifería y 3 años en complementos.
- Presión de uso entre 1-5 bar. Recomendada 3 bar.
- Resiste presiones estáticas igual o inferior a 10 bar y golpes de ariete de 25 bar.
- Nivel acústico a 3 bar: inferior a 20 dB.
- Prestaciones de confort a nivel de fidelidad, sensibilidad y constancia en la selección de la temperatura.
- Temperatura recomendada de agua caliente 55°C. Temperatura máxima de uso 65°C. Máximo 1h a 90°C.
- Superficie cromada: 15 micras de espesor de níquel, 0.3 micras de cromo.
- Sistema Termostop Block de limitación de la temperatura máxima del agua caliente.



### Ensayos

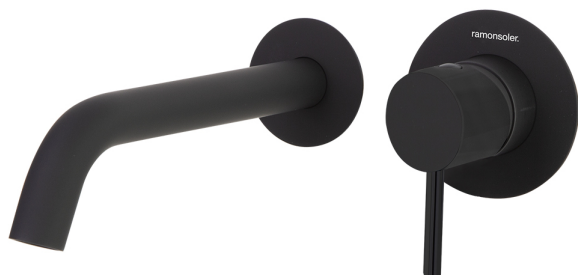
- Ensayos de estanquidad, caudal, comportamiento mecánico bajo presión, resistencia mecánica, dimensiones, acústica y corrosión, realizados según las exigencias de las Normas Europeas EN 817 y EN 248.

### Composición y recambios

• Manecilla :	3900N-35 (39Z307630)
• Distintivo :	DT4-GN (AAZ308134)
• Cobertor tuerca cartucho :	4980 (252834)
• Tuerca cartucho :	TSC351 (250863)
• Cartucho :	35100-2 (AAZ300973)
• Aireador :	1599 (AAZ303269)
• Placa para caño :	RB21S (AAA300947)
• Placa para la manecilla :	RB21H (AAA300948)
• Caño :	CLET24 (AAZ301304)
• Racor del caño :	RDCT (AAA301873)
• Cuerpo empotrado :	XX20CT (AAZ301879)
• Camisa distribuidor:	CEMP3502 (AAZ302078)



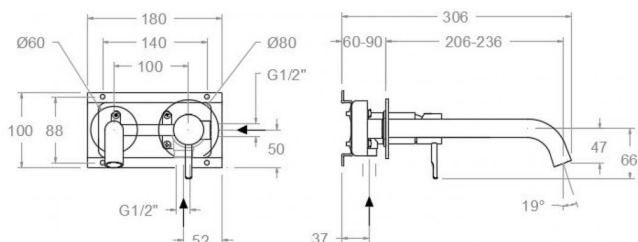
## Odisea, monomando de lavabo empotrado mural negro mate 392103NM



<b>Colección:</b> Odisea	<b>Acabado:</b> Negro mate	<b>Código:</b> 39A307433
<b>Ubicación:</b> Baño	<b>Categoría:</b> Lavabo	

### Características técnicas

- Cartucho cerámico Ø35 mm.
- Sistema de ahorro de agua S2 mediante la apertura de la manecilla en dos fases.
- Caudal a 3 bar: salida 9 l/min.
- Resistente al choque térmico y químico antilegionela.
- Garantía de 5 años en grifería y 3 años en complementos.
- Presión de uso entre 1-5 bar. Recomendada 3 bar.
- Resiste presiones estáticas igual o inferior a 10 bar y golpes de ariete de 25 bar.
- Nivel acústico a 3 bar: inferior a 20 dB.
- Prestaciones de confort a nivel de fidelidad, sensibilidad y constancia en la selección de la temperatura.
- Temperatura recomendada de agua caliente 55°C. Temperatura máxima de uso 65°C. Máximo 1h a 90°C.
- Sistema Termostop Block de limitación de la temperatura máxima del agua caliente.



### Ensayos

- Ensayos de estanquidad, caudal, comportamiento mecánico bajo presión, resistencia mecánica, dimensiones, acústica y corrosión, realizados según las exigencias de las Normas Europeas EN 817 y EN 248.

### Composición y recambios

• Manecilla :	3900N-35NM (39Z307647)
• Distintivo :	DT4-NM (AAZ308135)
• Cobertor tuerca cartucho :	4980NM (AAZ303179)
• Tuerca cartucho :	TSC351 (250863)
• Cartucho :	35100-2 (AAZ300973)
• Aireador :	1599 (AAZ303269)
• Placa para caño :	RB21SNM (AAZ302923)
• Placa para la manecilla :	RB21HNM (AAZ302924)
• Caño :	CLET24NM (AAZ302770)
• Racor del caño :	RDCT (AAA301873)
• Cuerpo empotrado :	XX20CTNM (AAZ302922)
• Camisa distribuidor:	CEMP3502NM (AAZ303211)
• Anillo limitador de temperatura:	ALT350 (300062)



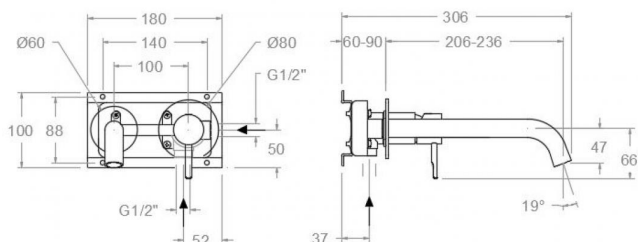
## Odisea, monomando de lavabo empotrado mural oro cepillado 392103OC

<b>Colección:</b> Odisea	<b>Acabado:</b> Oro cepillado	<b>Código:</b> 39A307435
<b>Ubicación:</b> Baño	<b>Categoría:</b> Lavabo	



### Características técnicas

- Cartucho cerámico Ø35 mm.
- Sistema de ahorro de agua S2 mediante la apertura de la manecilla en dos fases.
- Caudal a 3 bar: salida 9 l/min.
- Resistente al choque térmico y químico antilegionela.
- Garantía de 5 años en grifería y 3 años en complementos.
- Presión de uso entre 1-5 bar. Recomendada 3 bar.
- Resiste presiones estáticas igual o inferior a 10 bar y golpes de ariete de 25 bar.
- Nivel acústico a 3 bar: inferior a 20 dB.
- Prestaciones de confort a nivel de fidelidad, sensibilidad y constancia en la selección de la temperatura.
- Temperatura recomendada de agua caliente 55°C. Temperatura máxima de uso 65°C. Máximo 1h a 90°C.
- Sistema Termostop Block de limitación de la temperatura máxima del agua caliente.



### Ensayos

- Ensayos de estanquidad, caudal, comportamiento mecánico bajo presión, resistencia mecánica, dimensiones, acústica y corrosión, realizados según las exigencias de las Normas Europeas EN 817 y EN 248.

### Composición y recambios

- Manecilla : 3900N-35OC (39Z307658)
- Distintivo : DT4-OCN (AAZ308136)
- Cobertor tuerca cartucho : 4980OC (AAZ303180)
- Tuerca cartucho : TSC351 (250863)
- Cartucho : 35100-2 (AAZ300973)
- Aireador : 1599 (AAZ303269)
- Placa para caño : RB21SOC (AAZ303131)
- Placa para la manecilla : RB21HOC (AAZ303129)
- Caño : CLET24OC (AAZ303007)
- Racor del caño : RDCT (AAA301873)
- Cuerpo empotrado : XX20CTOC (AAZ303104)
- Camisa distribuidor: CEMP3502OC (AAZ303212)
- Anillo limitador de temperatura: ALT350 (300062)

