

Ramon Soler[®]

El mejor momento del día

MONOMANDO PARA LAVABO EMPOTRADO, CON SISTEMA S2, CAÑO DE 240 MM, Y FLORONES DE ACERO INOXIDABLE.

Serie: ALEXIA

Clasificación: BAÑO

Acabado: CROMO

Subclasificación:

Ref.: 362103

Código SAP: 36A301455

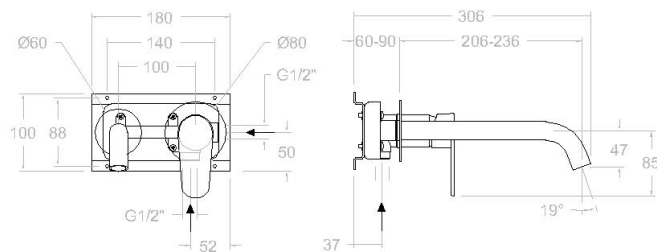


CARACTERÍSTICAS TÉCNICAS

- Cartucho cerámico Ø35 mm
- Sistema Termostop Block de limitación de la temperatura máxima del agua caliente
- Sistema de ahorro de agua S2 mediante la apertura de la manecilla en dos fases.
- Caudal a 3 bar: 9 l/min
- Nivel acústico a 3 bar: < 20 dB.
- Cromado latón: 15 micras de espesor de níquel, 0.3 micras de cromo.
- Resiste presiones estáticas ? 10 bar y golpes de ariete de 25 bar.
- Temperatura recomendada de agua caliente 55°C. Temperatura máxima de uso 65°C. Máximo 1h a 90°C.
- Presión de uso entre 1-5 bar. Recomendada 3 bar.



DIBUJO TÉCNICO



Ramon Soler[®]

El mejor momento del día

MONOMANDO PARA LAVABO EMPOTRADO, CON SISTEMA S2, CAÑO DE 190 MM, Y FLORONES DE ACERO INOXIDABLE.

Serie: ALEXIA

Clasificación: BAÑO

Acabado: CROMO

Subclasificación:

Ref.: 362101

Código SAP: 36A300359



CARACTERÍSTICAS TÉCNICAS

- . Cartucho cerámico Ø35 mm
- . Sistema Termostop Block de limitación de la temperatura máxima del agua caliente
- . Sistema de ahorro de agua S2 mediante la apertura de la manecilla en dos fases.
- . Caudal a 3 bar: 9 l/min
- . Nivel acústico a 3 bar: < 20 dB.
- . Cromado latón: 15 micras de espesor de níquel, 0.3 micras de cromo.
- . Resiste presiones estáticas ? 10 bar y golpes de ariete de 25 bar.
- . Temperatura recomendada de agua caliente 55°C. Temperatura máxima de uso 65°C. Máximo 1h a 90°C.
- . Presión de uso entre 1-5 bar. Recomendada 3 bar.



DIBUJO TÉCNICO

