

Monomando para lavabo empotrado con placa

Referencia: **3620NM**

Codigo SAP: **36A302303**

Serie: ALEXIA

Clasificacion: BAÑO

Subclasificacion: LAVABO

Acabado: NEGRO MATE

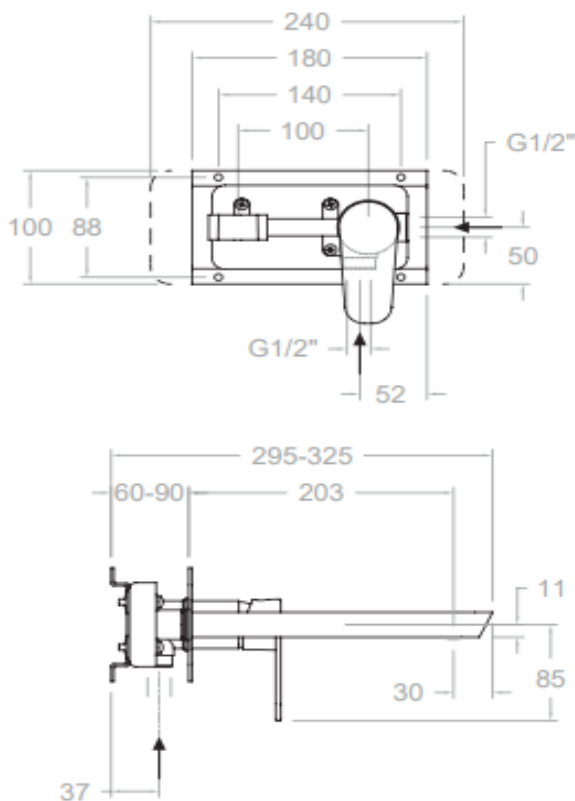


Composicion y recambios

Manecilla : 3600N-35NM (36Z302127)
 Distintivo : DT1-CN (252825)
 Cobertor tuerca cartucho : 4980NM (AAZ303179)
 Tuerca cartucho : TSC351 (250863)
 Anillo limitador : ALT350 (300062)
 Cartucho : 35100-2 (AAZ300973)
 Aireador : 1517 (239613)



Dibujo Técnico



Características técnicas

Cartucho cerámico Ø35 mm.
 Sistema de ahorro de agua S2 mediante la apertura de la manecilla en dos fases.
 Caudal a 3 bar: salida 9 l/min.
 Resistente al choque térmico y químico antilegionela.
 Garantía de 5 años en grifería y 2 años en complementos.
 Presión de uso entre 1-5 bar. Recomendada 3 bar.
 Resiste presiones estáticas ? 10 bar y golpes de ariete de 25 bar.
 Nivel acústico a 3 bar:
 Prestaciones de confort a nivel de fidelidad, sensibilidad y constancia en la selección de la temperatura.
 Temperatura recomendada de agua caliente 55°C.
 Temperatura máxima de uso 65°C. Máximo 1h a 90°C.
 Sistema Termostop Block de limitación de la temperatura máxima del agua caliente.

Ensayos

Ensayos de estanquidad, caudal, comportamiento mecánico bajo presión, resistencia mecánica, dimensiones, acústica y corrosión, realizados según las exigencias de las Normas Europeas EN 817 y EN 248.

