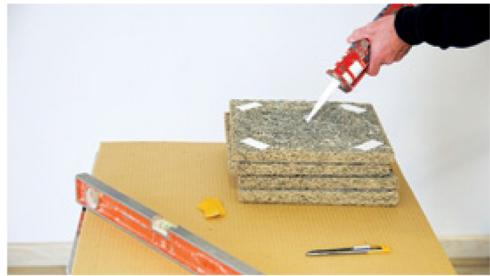


Instrucciones de montaje

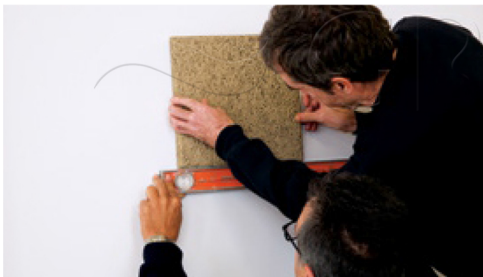
La instalación de los paneles acústicos Legnomuro se puede realizar de forma limpia, rápida, fácil y segura siguiendo los siguientes consejos.



Paso 1
Los paneles vienen provistos de cinta de doble cara para fijar el panel hasta el secado del adhesivo seleccionado.



Paso 2
En paredes lisas normales un punto central de silicona será suficiente.



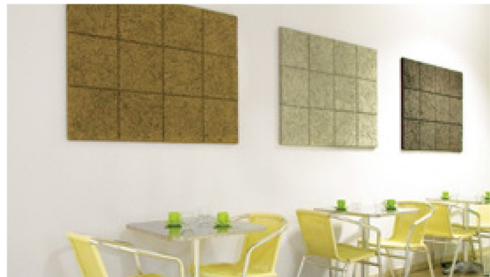
Paso 3
Asegúrese de colocar el primer panel en el lugar adecuado y sobretodo que esté a nivel.



Paso 4
A partir del primer panel correctamente colocado puede seguir instalando hacia la derecha y hacia arriba.



Paso 5
El proceso de instalación es limpio y muy rápido, se puede realizar sin necesidad de cerrar el local.



Paso 6
Los paneles instalados quedan asegurados en el momento en que la silicona o adhesivo se ha secado.