

FICHA TÉCNICA

# FIREPIT



**hergom**  
HORNOS DE LEÑA

FIREPIT

## FUEGO DE EXTERIOR FIREPIT

MODELO	FIREPIT
Peso cuenco	72 Kg
Peso cuenco + base baja	99 Kg
Peso cuenco + base alta	138 Kg

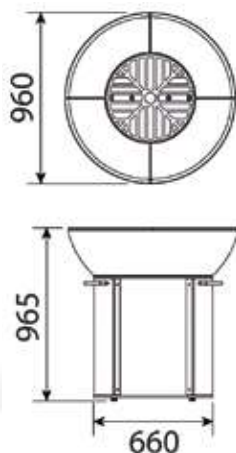
Las parrillas de hierro fundido son perfectas para dorar la carne y sellar el sabor, y aportan una excelente retención del calor. Al cocinar en el Firepit el fuego no toca directamente los alimentos, pero el aroma de la leña les aporta sus matices.



by **hergam**

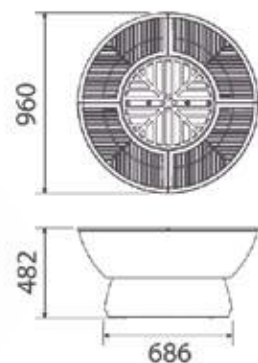


**ECO**  
Ecodesign  
2022 ready



## BASE ALTA

- | A la altura perfecta para cocinar.
- | Base de acero con leño acabado en pintura anticorrosiva especial intemperie.
- | Barras laterales acero inoxidable.
- | Anillo grill de hierro fundido con acabado en esmalte alimentario.
- | Terminación: pintura anticorrosiva.



## BASE ALTA

- | Perfecto para sentarse alrededor.
- | Base de hierro fundido con acabado en pintura anticorrosiva especial intemperie.
- | Anillo grill de hierro fundido con acabado en esmalte alimentario.
- | Terminación: pintura anticorrosiva.



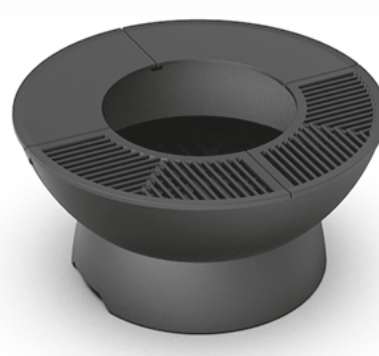
## CONFIGÚRALO



PARRILLA



PLANCHA



COMBINADO