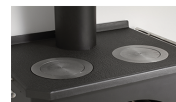


MONZA



CARACTERÍSTICAS PRINCIPALES

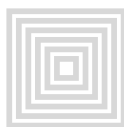
- Puertas y parrilla en fundición.
- Regulación del aire de combustión primario.
- Sistema de Triple Combustión.
- Sistema Envoltente Horno.
- Encimera elaborada en fundición con aros para cocinar en fundición.
- Horno con ladrillo refractario y termómetro de 500°C para controlar la temperatura.
- Incluye parrilla de asados desmontable y giratoria.
- Incluye bandeja de acero inox de 325x365x60mm.
- Incluye guante y spray de pintura.

Colores disponibles:



**SISTEMA ENVOLVENTE DE
HORNO**

Ideal para una cocción perfecta en menos tiempo



HORNO

Con ladrillo refractario y termómetro de 500° C



PARRILLA DE ASADOS

Desmontable y giratoria



COCINA

Techo con aros de fundición para cocinar

Datos técnicos

 Potencia cedida al aire (kW) máx.-mín.: 16 - 5,5	 Volumen calefactable (m³): 350
 Rendimiento %: 85	 Consumo (kg/h): 3,9
 Diámetro de salida de humos (cm): 15	 Peso (Kg): 145
 Tamaño máximo troncos (cm): 50	 Medidas boca útil: 390x270x360
 Medidas boca útil horno: 390x200x340	 Material exterior: Acero y Fundición
 Material cámara combustión: Vermiculita	

Sistemas

 Sistema Cristal Limpio	 Sistema Envoltente Horno
 Sistema Triple Combustión	

Certificaciones



15aB-VG
DIN Plus

Dada la continua mejora de nuestros productos y el perfeccionamiento de nuestro proceso de fabricación, las dimensiones, la estética del producto y las características técnicas están sujetas a posibles variaciones sin previo aviso por parte de nuestra empresa. ©Bronpi Calefacción, S.L. tiene reservados todos los derechos sobre las imágenes que aparecen en este documento. Está prohibida la reproducción o la difusión parcial o total de las fotografías y así como del texto. Tanto la marca como los símbolos son distintivos propiedad exclusiva de la empresa. Los infractores serán procesados conforme a la ley.

