



# Base Slate

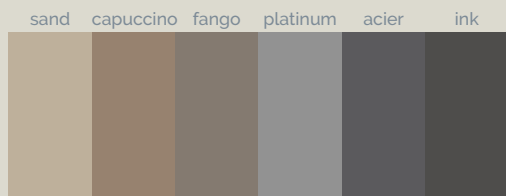
## Standard



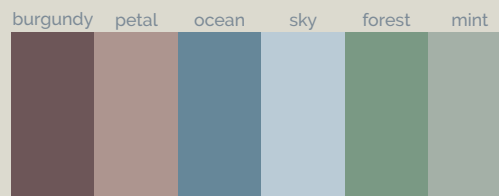
## Ral / NCS



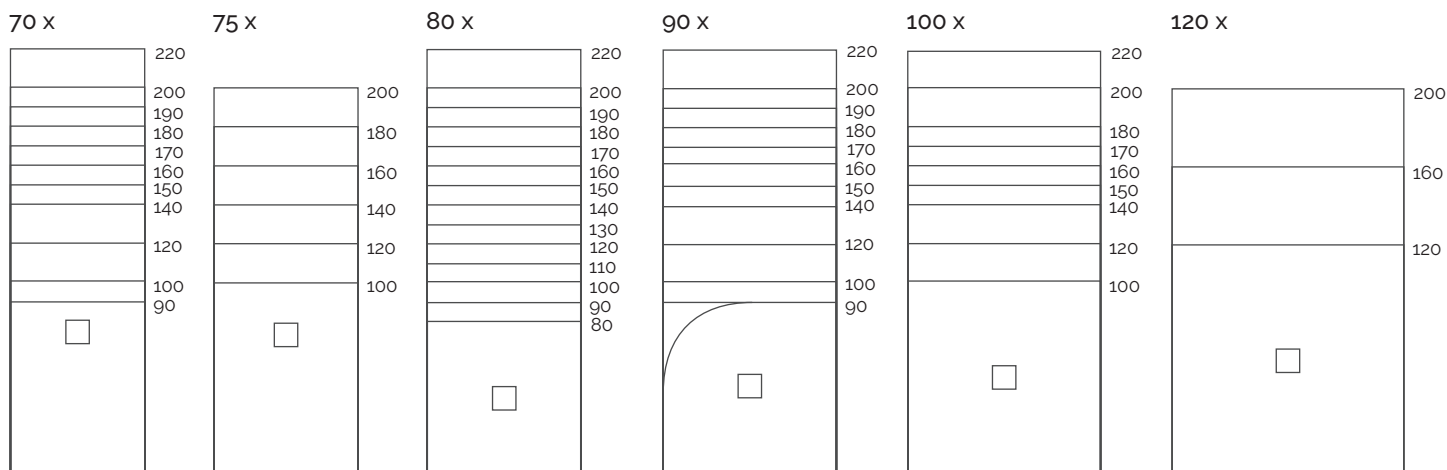
## Naturally Made



## Season



## Dimensiones (cm)



# acquabella

## Dimensiones (cm)

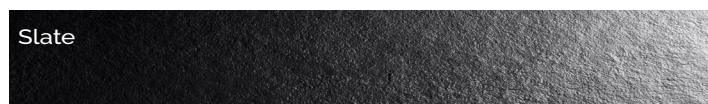
A	B	C
90	70/80	25
100	70/75/80/90	25
110	80	25
120	70/75/80/90/100	25
130	80	25
140	70/75/80/90/100	55
150	70/80/90/100	55
160	70/75/80/90/100/120	55
170	70/80/90/100	55
180	70/75/80/90/100	55
180	80/90/100	90
190	70/80/90	55
200	70/75/80/90/100/120	55
200	80/90/100	100
220	70/80/90/100	110

A	B	C
80	80	40
90	90	45
100	100	50
120	120	60

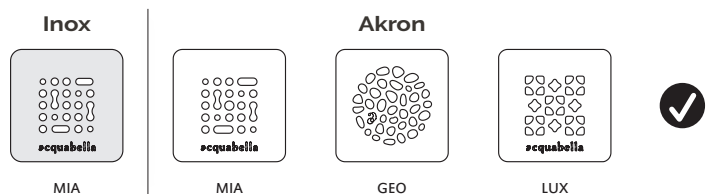
  

A	B	C
90	90	26
90 Dx	120	27
90 Sx	120	27

## Textura



## Rejilla



\* Incluido un solo modelo de rejilla por plato de ducha, a elegir entre: Mia, Geo o Lux.

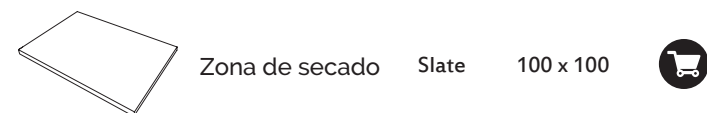
## Moldura (cm)



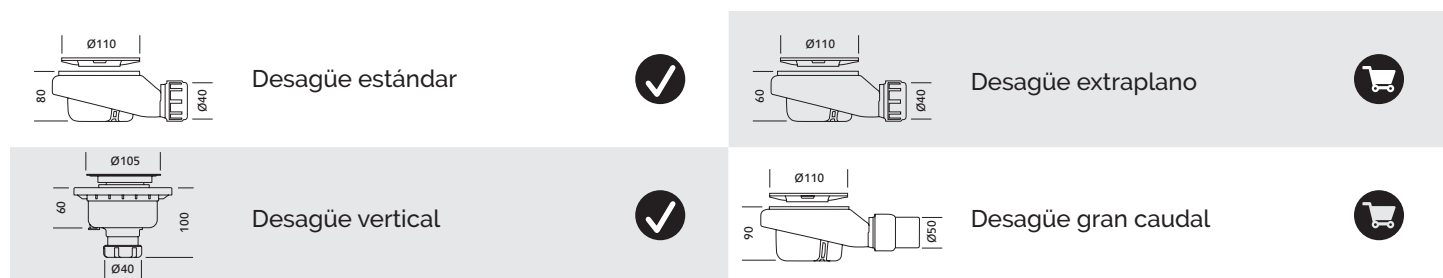
## Zócalo de elevación (cm)



## Zona de secado (cm)



## Desagües (mm)



\* Incluido un solo modelo de desagüe por plato de ducha.

## Especificaciones técnicas

<p>CLASE C UNE- EN 16165:2022 Anexo A Antideslizamiento Clase C</p>	<p>Facilidad de corte</p>	<p>0% Si Corte seguro. Material sin sílice</p>
<p>NF XP P 05-010 Normativa francesa PN 24</p>	<p>Resistente al choque térmico</p>	<p>Resistente a impactos</p>
<p>ISO 22196:2011 Certificado antibacteriano</p>	<p>Resistente a la hidrólisis. 0% poliéster ortoftálico</p>	<p>CLASS 1 UNE-EN 14527:2016 + A1:2019 Clase 1</p>